



ASSOCODIPUGLIA
Associazione Regionale Consorzi Difesa Puglia



REGIONE PUGLIA

Area Politiche per lo sviluppo rurale
Servizio Agricoltura



B O L L E T T I N O

M E T E O R O L O G I C O

P U G L I A

In collaborazione con: Assessorato Risorse Agroalimentari della Regione Puglia, Servizi di Sviluppo Agricolo, Osservatorio Fitosanitario Regionale, Uffici Provinciali Agricoltura.

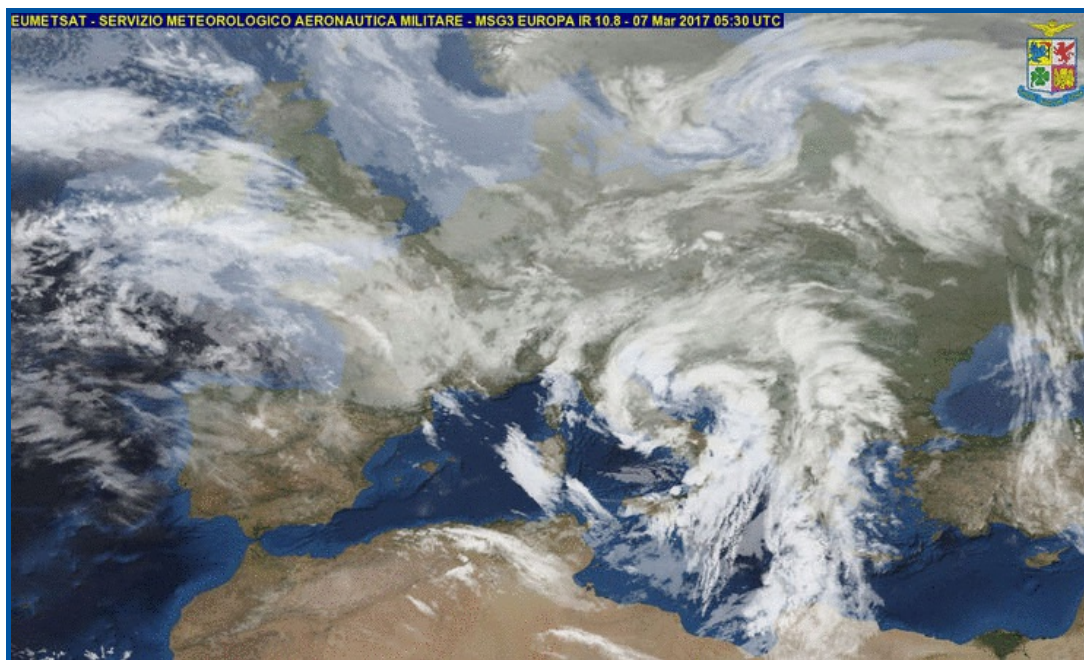
Su informazioni: Rete Agrometeorologica Regione Puglia, Servizio Meteorologico Aeronautica Militare, Servizio Informativo Agricolo Nazionale. Elaborato e Redatto da Gennaro Laera e Angelo Petrelli.

N. 37 Anno XXXI

Del 07-03-2017 ore 10:00

Validità: 5 giorni

Prossimo aggiornamento: 09-03-2017 ore 10:00



**Associazione Regionale
Consorzi di Difesa della Puglia**

ASSOCODIPUGLIA

Via Devitofrancesco 2/N, 25 70124 BARI
Tel. 080/5429693 Fax. 080/5474700
www.agrometeopuglia.it
e-mail: info@agrometeopuglia.it



Situazione Attuale

IL MEDITERRANEO CENTRALE E' INTERESSATO DA UNA VASTA AREA DI BASSA PRESSIONE CON UN VELOCE SISTEMA NUVOLOSO ASSOCIATO; CONDIZIONI DI SPICCATATA INSTABILITA' E VENTI FINO A BURRASCA SI PRESENTANO SOPRATTUTTO SULLE REGIONI CENTRO MERIDIONALI. DOMANI L'INSTABILITA' PERSISTERA' ANCORA SUL MERIDIONE MENTRE SUL RESTO DEL PAESE INIZIERA' AD ESPANDERSI UN CUNEO DI ALTA PRESSIONE CON SCHIARITE SEMPRE PIU' AMPIE. DA GIOVEDI' A SABATO BEL TEMPO SULL'INTERA PENISOLA. PROBABILE ARRIVO DI ARIA FREDDA NEL FINE SETTIMANA A RIDOSSO DELLE ALPI, CHE PROVOCHEREBBE UN SENSIBILE CALO DELLE TEMPERATURE ED UN PEGGIORAMENTO DEL TEMPO NEI PRIMI GIORNI DELLA NUOVA SETTIMANA.



martedì 07 marzo 2017

Cielo con molte nubi associate a precipitazioni diffuse, anche a carattere di rovescio temporalesco e di forte intensità.

Temperatura in sensibile calo nei valori massimi.

Venti moderati meridionali tendenti a disporsi da settentrione e rinforzare.

Mari molto mossi.



mercoledì 08 marzo 2017

Cielo molto nuvoloso o coperto nella prima parte della giornata con precipitazioni diffuse, attenuazione dei fenomeni dal pomeriggio ad iniziare dal nord Puglia.

Temperatura senza variazioni di rilievo.

Venti forti settentrionali, di burrasca sulla Puglia settentrionale.

Mari molto mossi o agitati.



giovedì 09 marzo 2017

Cielo sereno al più poco nuvoloso.

Temperatura in aumento specie nei valori massimi.

Venti moderati o forti settentrionali.

Mari da molto mossi ad agitati.



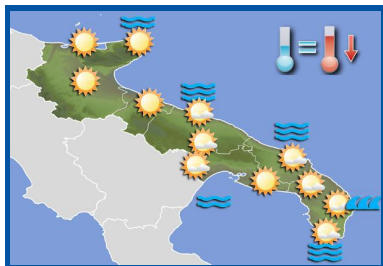
venerdì 10 marzo 2017

Cielo generalmente sereno.

Temperatura in diminuzione nei valori minimi.

Venti moderati o forti settentrionali in attenuazione dalla sera.

Mari molto mossi o agitati ma con moto ondoso in attenuazione dalla sera.



sabato 11 marzo 2017

Cielo sereno o poco nuvoloso.

Temperatura in diminuzione nei valori massimi.

Venti moderati settentrionali tendenti ad attenuarsi e a disporsi da meridione ad iniziare dal foggiano.

Mari molto mossi.

Tendenza per domenica 12 e lunedì 13 marzo 2017

Domenica ancora sereno al più velato, peggioramento nella giornata di lunedì con annuvolamenti associati a precipitazioni anche temporalesche.

DATI PREVISTI

Dal 07-03-2017 al 11-03-2017

DATA	CIELO		VENTO		TEMP.		UMID.		FENOMENI	PREC	MARE
	ORE 00:00	ORE 12:00	ORE 00:00	ORE 12:00	min	max	min	max	Tipo	%	mm
FOGGIA											
07 mar	Coperto	Coperto	Debole W	Debole NE	9	13	60	95	Piog/Temp	90	20
08 mar	Coperto	Coperto	Moderato N	Moderato N	9	12	80	95	Pioggia	70	5
09 mar	Sereno	Sereno	Moderato NW	Moderato NW	9	15	55	70			
10 mar	Nuvoloso	Sereno	Debole-Moderato W	Debole-Moderato NW	8	16	30	65			
11 mar	Sereno	Sereno	Debole-Moderato W	Debole E	10	13	35	40			
SANNICANDRO GARGANICO											
07 mar	Coperto	Coperto	Moderato SW	Debole NE	8	11	60	95	Piog/Temp	90	20
08 mar	Coperto	Coperto	Moderato N	Moderato NE	8	10	85	95	Pioggia	70	5
09 mar	Nuvoloso	Poco nuvoloso	Debole N	Molto Forte N	10	14	65	80			Mosso
10 mar	Poco nuvoloso	Sereno	Moderato N	Debole-Moderato N	7	14	45	75			Mosso
11 mar	Sereno	Sereno	Quasi Forte NE	Forte N	10	12	45	50			Mosso
ANDRIA											
07 mar	Coperto	Coperto	Debole SW	Debole SE	9	14	50	95	Piog/Temp	90	22
08 mar	Coperto	Coperto	Debole NE	Debole N	8	13	85	95	Pioggia	80	10
09 mar	Nuvoloso	Sereno	Debole W	Debole-Moderato NW	7	15	55	85			
10 mar	Poco nuvoloso	Sereno	Debole-Moderato W	Debole NW	8	15	35	60			
11 mar	Sereno	Sereno	Moderato SW	Debole E	9	12	40	45			
BARI											
07 mar	Molto nuvoloso	Coperto	Debole S	Debole S	9	15	50	95	Piog/Temp	90	24
08 mar	Coperto	Coperto	Assente o debole variabile	Debole NE	11	15	80	95	Pioggia	80	10
09 mar	Nuvoloso	Sereno	Debole N	Forte N	9	15	55	80			Molto mosso
10 mar	Sereno	Poco nuvoloso	Debole-Moderato NW	Forte N	9	15	55	70			Mosso
11 mar	Nuvoloso	Poco nuvoloso	Forte N	Molto Forte N	10	12	40	50			Molto mosso
GIOIA DEL COLLE											
07 mar	Coperto	Coperto	Moderato S	Debole S	7	12	60	95	Piog/Temp	90	24
08 mar	Coperto	Molto nuvoloso	Debole NE	Debole NE	9	12	90	100	Piog/Temp	80	12
09 mar	Nuvoloso	Sereno	Moderato N	Molto Forte N	7	13	60	90			
10 mar	Poco nuvoloso	Nuvoloso	Quasi Forte N	Quasi Forte N	7	11	70	75			
11 mar	Poco nuvoloso	Poco nuvoloso	Moderato N	Debole NE	7	9	50	50			
BRINDISI											
07 mar	Coperto	Coperto	Moderato SW	Debole S	11	15	45	90	Piog/Temp	90	20
08 mar	Coperto	Poco nuvoloso	Debole E	Debole NE	11	16	65	90	Pioggia	80	10
09 mar	Nuvoloso	Poco nuvoloso	Moderato NE	Molto Forte N	13	15	65	70			Molto mosso
10 mar	Sereno	Poco nuvoloso	Quasi Forte N	Forte N	11	15	60	75			Molto mosso
11 mar	Poco nuvoloso	Poco nuvoloso	Molto Forte N	Molto Forte N	10	12	50	50			Molto mosso
GINOSA											
07 mar	Molto nuvoloso	Coperto	Debole S	Debole S	9	13	65	90	Piog/Temp	90	18
08 mar	Coperto	Coperto	Debole NE	Debole NE	10	13	80	95	Pioggia	80	14
09 mar	Sereno	Sereno	Moderato N	Moderato N	10	17	50	75			Mosso
10 mar	Sereno	Poco nuvoloso	Moderato NW	Forte N	8	15	45	65			Mosso
11 mar	Sereno	Poco nuvoloso	Quasi Forte N	Forte N	9	13	35	40			Mosso
MANDURIA											
07 mar	Coperto	Poco nuvoloso	Forte SW	Debole SW	9	13	60	90	Pioggia	90	14
08 mar	Coperto	Nuvoloso	Debole NE	Moderato NE	9	15	65	95	Pioggia	80	20
09 mar	Poco nuvoloso	Nuvoloso	Debole NE	Forte N	10	15	55	75			
10 mar	Nuvoloso	Nuvoloso	Moderato N	Molto Forte N	10	15	50	65			
11 mar	Nuvoloso	Sereno	Forte N	Forte N	9	12	45	45			
LECCE											
07 mar	Coperto	Coperto	Debole S	Debole S	10	14	60	95	Piog/Temp	90	25
08 mar	Coperto	Nuvoloso	Moderato E	Debole NE	11	15	70	90	Piog/Temp	90	20
09 mar	Sereno	Sereno	Debole N	Forte N	12	15	60	80			
10 mar	Sereno	Nuvoloso	Debole-Moderato NW	Quasi Forte N	10	14	75	85			
11 mar	Poco nuvoloso	Poco nuvoloso	Forte N	Molto Forte N	10	12	45	50			
OTRANTO											
07 mar	Coperto	Coperto	Debole S	Debole S	11	13	75	85	Piog/Temp	90	22
08 mar	Coperto	Molto nuvoloso	Debole S	Moderato NE	11	15	65	90	Pioggia	80	16
09 mar	Sereno	Sereno	Debole NE	Forte N	12	15	60	80			Molto mosso
10 mar	Sereno	Nuvoloso	Debole-Moderato NW	Quasi Forte N	10	14	75	85			Molto mosso
11 mar	Poco nuvoloso	Poco nuvoloso	Forte N	Molto Forte N	9	12	45	50			Agitato
SANTA MARIA DI LEUCA											
07 mar	Coperto	Molto nuvoloso	Debole W	Moderato S	11	14	65	90	Piog/Temp	90	20
08 mar	Molto nuvoloso	Nuvoloso	Moderato E	Moderato E	9	14	70	95	Pioggia	80	16
09 mar	Poco nuvoloso	Sereno	Debole-Moderato N	Forte NE	11	16	60	90			Molto mosso
10 mar	Sereno	Nuvoloso	Debole-Moderato N	Forte N	8	15	55	85			Mosso
11 mar	Poco nuvoloso	Poco nuvoloso	Forte N	Molto Forte N	8	12	50	50			Molto mosso

INFORMAZIONI SERVIZIO AGROMETEOROLOGICO

Per maggiori dettagli e aggiornamenti sulle previsioni del tempo puoi consultare il sito www.agrometeopuglia.it e il sito meteo.regione.puglia.it.

Con una semplice operazione di registrazione al sito www.agrometeopuglia.it puoi usufruire gratuitamente di diversi servizi utili per la pianificazione delle attività della tua azienda agricola e potrai consultare i dati di monitoraggio sia di tipo meteorologico che agrofienologico.



Richiedendo il Servizio SMS, accessibile sia dai citati siti internet che dall'indirizzo www.agrometeopuglia.it/sms-assocodipuglia, potrai ricevere quotidianamente sul tuo cellulare i dati agrometeorologici rilevati, le previsioni del tempo fino a 3 giorni e gli allarmi di sviluppo dei principali fitofagi sulla località di tuo interesse.

REGIONE PUGLIA SERVIZIO AGROMETEOROLOGICO REGIONALE ASSOCODIPUGLIA

Via Devitofrancesco 2/N, 25 - 70124 BARI
Tel. 080/5429693 Fax. 080/5474700



Presidente: **Dr. Francesco Schiavone**
(e-mail: presidenza.codipu@agrometeopuglia.it)



www.agrometeopuglia.it
meteo.regione.puglia.it

BOLLETTINO METEOROLOGICO REGIONALE
(Elaborato e Redatto da Gennaro Laera e Angelo Petrelli):

UFFICIO AGROMETEOROLOGICO REGIONALE

Gennaro LAERA

(e-mail: laera.codipu@agrometeopuglia.it)

Angelo PETRELLI

(e-mail: petrelli.codipu@agrometeopuglia.it)

SU INFORMAZIONI: Rete Agrometeorologica Regione Puglia - Servizio Meteorologico Aeronautica Militare - Servizio Informativo Agricolo Nazionale.

La diffusione e/o la riproduzione parziale o totale dei testi, dei dati e delle illustrazioni è **vietata a termini di legge**. È consentita solo citando la fonte e previa autorizzazione scritta.