

# Presidenza del Consiglio dei Ministri

30 GIU, 2020

1548B

DIPARTIMENTO DELLA PROTEZIONE CIVILE  
UFFICIO III - ATTIVITÀ TECNICHE SCIENTIFICHE  
PER LA PREVISIONE E PREVENZIONE DEI RISCHI

MARCOGEGAP Centrale Operativa	10885
Comando Generale	
Centrale Operativa	
EVENTO	223B
SPOC	
SGAS	
CAPO TURNO TLC	
SALA SISTEMI	
sigla Ufficiale di servizio in C.O.	

**INFORMATIVA N. 124/2020**

**emissione di: Martedì 30 giugno 2020**

**prossima emissione: Mercoledì 1 luglio 2020**

**VISTA** la Direttiva Presidente Consiglio dei Ministri 01/7/2011 recante 'Direttiva in materia di lotta attiva agli incendi boschivi' pubblicata nella G.U. n. 208 del 7/9/2011:

**VISTO** il Decreto attuativo del Capo del Dipartimento della Protezione Civile Rep n. 2513 del 28/06/2017;

**SULLA BASE** della previsione sinottica giornaliera, emessa dal Servizio Centro Funzionale Centrale;

**SULLA BASE** dei modelli di analisi delle condizioni favorevoli all'innesco ed alla propagazione degli incendi boschivi in uso presso il Dipartimento della Protezione Civile;

**SULLA BASE** delle previsioni meteorologiche fornite dal Servizio Centro Funzionale Centrale;

**SULLA BASE** degli elementi notiziari acquisiti;

**TENUTO CONTO** che il Bollettino di previsione nazionale incendi boschivi è strutturato su scala provinciale e riporta lo scenario di previsione di natura probabilistica delle condizioni di suscettività all'innesco ed alla propagazione degli incendi boschivi, articolate su tre livelli così definiti:

**Suscettività bassa:** ad innesco avvenuto, ancorché poco probabile, l'incendio si propagherà in maniera tale che dovrebbe essere fronteggiato con le sole forze ordinarie, comunque necessarie.

**Suscettività media:** ad innesco avvenuto, l'incendio si propagherà in maniera tale da dover essere tempestivamente fronteggiato con forze ordinarie, altrimenti potrebbe essere necessario un dispiegamento di ulteriori forze per contrastarlo, rafforzando le squadre a terra ed impiegando piccoli e medi mezzi aerei.

**Suscettività alta:** ad innesco avvenuto, l'incendio si propagherà in maniera tale da poter rapidamente raggiungere dimensioni e intensità tali da renderlo difficilmente contrastabile con le sole forze ordinarie, ancorché rinforzate, richiedendo il dispiegamento di ulteriori mezzi aerei.

**SI EMETTE IL SEGUENTE**

## **BOLLETTINO DI PREVISIONE NAZIONALE INCENDI BOSCHIVI**

### **PREVISIONI METEOROLOGICHE**

**SITUAZIONE:** lo scenario europeo è interessato da una vasta area depressionaria, con centro d'azione sul Nord Atlantico, che influenza significativamente le condizioni meteorologiche sull'Europa. Mentre le principali aree perturbate insistono sui settori più settentrionali, il resto del Continente e l'Italia vedono tempo perlopiù stabile con temperature in progressivo aumento, ma con tasso di umidità relativamente contenuto. Tra oggi e giovedì, qualche temporale interesserà il Nord Italia ed in particolar modo i settori alpini e le pianure adiacenti, mentre sul resto del Paese si confermano condizioni di tempo stabile e soleggiato con temperature che, al Centro-sud, raggiungeranno valori localmente anche molto elevati.

## **Previsioni per Mercoledì 1 luglio 2020**

### **Nord**

Precipitazioni: da isolate a sparse, a prevalente carattere di rovescio o temporale, sui settori alpini e prealpini, con locali sconfinamenti alle pianure limitrofe.

Venti: ovunque deboli di direzione variabile o temporaneamente moderati secondo regime di brezza lungo i settori costieri.

Temperature: senza variazioni di rilievo, ma con valori massimi localmente elevati sulla Pianura padano-veneta.

Umidità minima nei bassi strati: 30-50%, 50-80% sulla Liguria e sui settori alpini.

### **Centro e Sardegna**

Precipitazioni: assenti o non rilevanti.

Venti: localmente forti sud-orientali sulla Sardegna meridionale, tendenti dalla sera/notte a ruotare da ovest; altrove, deboli di direzione variabile o temporaneamente moderati secondo regime di brezza lungo i settori costieri.

Temperature: in sensibile rialzo i valori massimi e serali sulla Sardegna, con valori elevati o localmente molto elevati, specie sulle zone interne ed occidentali dell'Isola; senza variazioni di rilievo altrove, con valori massimi localmente elevati.

Umidità minima nei bassi strati: 20-50% sulla Sardegna, 30-60% altrove.

### **Sud e Sicilia**

Precipitazioni: assenti o non rilevanti.

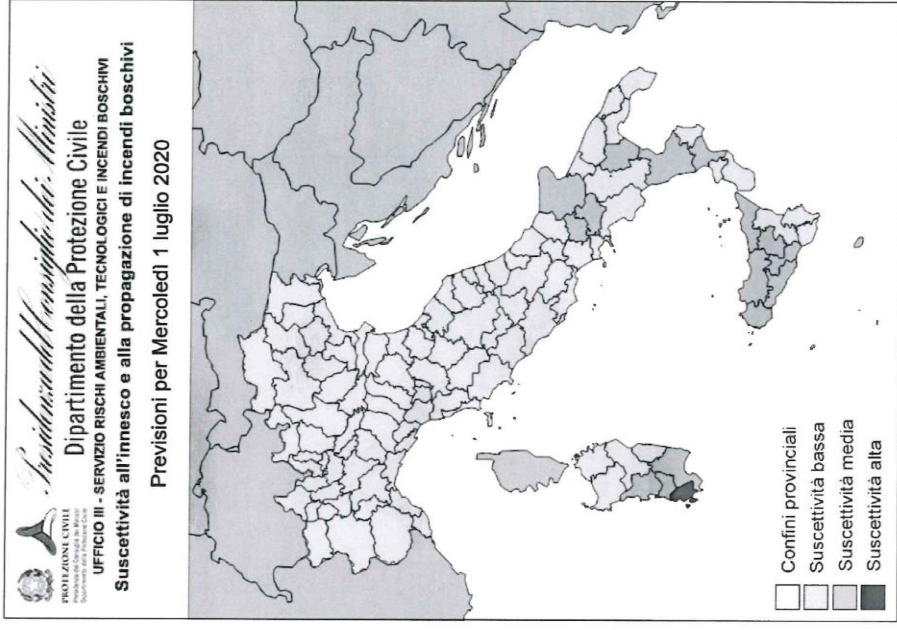
Venti: deboli di direzione variabile o temporaneamente moderati secondo regime di brezza lungo i settori costieri.

Temperature: senza variazioni di rilievo, con valori massimi elevati o localmente molto elevati sulle zone interne di Puglia, Basilicata orientale, Calabria ionica settentrionale e Sicilia meridionale.

Umidità minima nei bassi strati: 20-50% sulla Sicilia, 30-60% altrove.

**CONDIZIONI DI SUSCETTIVITA' ALL'INNESCO E ALLA PROPAGAZIONE DI INCENDI BOSCHIVI PREVISTE PER Mercoledì 1 luglio 2020**

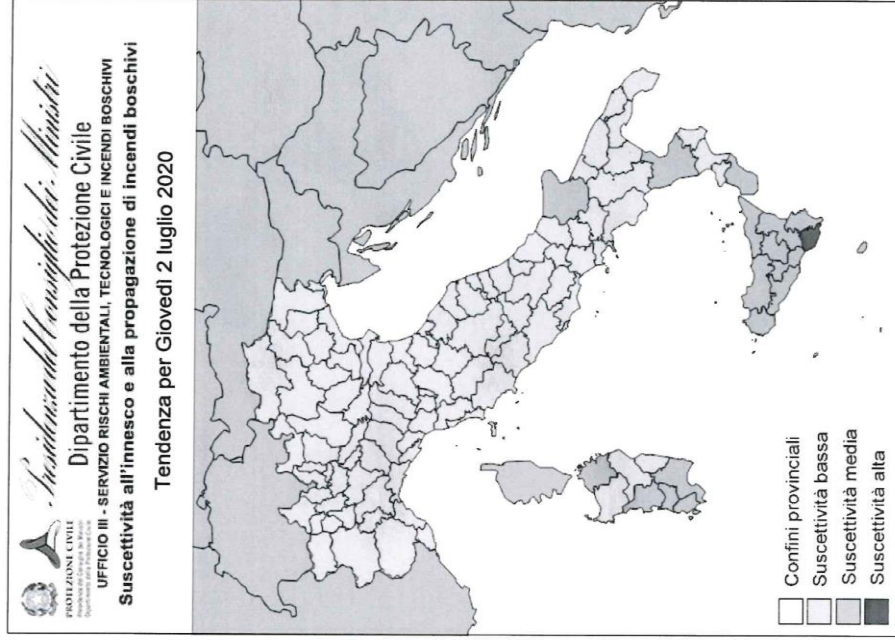
	BASSA	MEDIA	ALTA	
<b>NORD</b>	VALLE D'AOSTA			
	PIEMONTE	In tutte le province		
	LOMBARDIA	In tutte le province		
	TRENTINO A. A.	In tutte le province		
	VENETO	In tutte le province		
	FRIULI V. GIULIA	In tutte le province		
	LIGURIA	In tutte le province		
	EMILIA-ROMAGNA	In tutte le province		
	TOSCANA	In tutte le province		
	UMBRIA	In tutte le province		
<b>CENTRO E SARDEGNA</b>	MARCHE	In tutte le province		
	LAZIO	In tutte le province		
	ABRUZZO	In tutte le province		
	SARDEGNA	NU, OG, OT, SS	CA, OR, VS	CI
	MOLISE	In tutte le province		
	CAMPANIA	CE, NA, SA	AV, BN	
<b>SUD E SICILIA</b>	PUGLIA	BA, BAT, BR, LE, TA	FG	
	BASILICATA	PZ	MT	
	CALABRIA	KR, RC, VV	CS, CZ	
	SICILIA	CT, RG, SR	AG, CL, EN, ME, PA, TP	





**CONDIZIONI DI SUSCETTIVITA' ALL'INNESCO E ALLA PROPAGAZIONE DI INCENDI BOSCHIVI PREVISTE PER Giovedì 2 luglio 2020**

	BASSA	MEDIA	ALTA
<b>NORD</b>	VALLE D'AOSTA		
	PIEMONTE	In tutte le province	
	LOMBARDIA	In tutte le province	
	TRENTINO A. A.	In tutte le province	
	VENETO	In tutte le province	
	FRIULI V. GIULIA	In tutte le province	
	LIGURIA	In tutte le province	
	EMILIA-ROMAGNA	In tutte le province	
	TOSCANA	In tutte le province	
	UMBRIA	In tutte le province	
<b>CENTRO E SARDEGNA</b>	MARCHE	In tutte le province	
	LAZIO	In tutte le province	
	ABRUZZO	In tutte le province	
	SARDEGNA	NU, OG, SS	CA, CI, OR, OT, VS
	MOLISE	In tutte le province	
	CAMPANIA	In tutte le province	
	PUGLIA	BA, BAT, BR, LE, TA	FG
<b>SUD E SICILIA</b>	BASILICATA	In tutte le province	
	CALABRIA	CZ, KR, VV	CS, RC
	SICILIA		AG, CL, CT, EN, ME, PA, SR, TP
			RG




 Presidenza del Consiglio dei Ministri  
 Dipartimento della Protezione Civile  
 UFFICIO III - SERVIZIO RISCHI AMBIENTALI, TECNOLOGICI E INCENDI BOSCHIVI  
**Suscettività all'innescò e alla propagazione di incendi boschivi**

Tendenza per Giovedì 2 luglio 2020

**IL DIRETTORE DELL'UFFICIO**  
**Fausto Guzzetti**



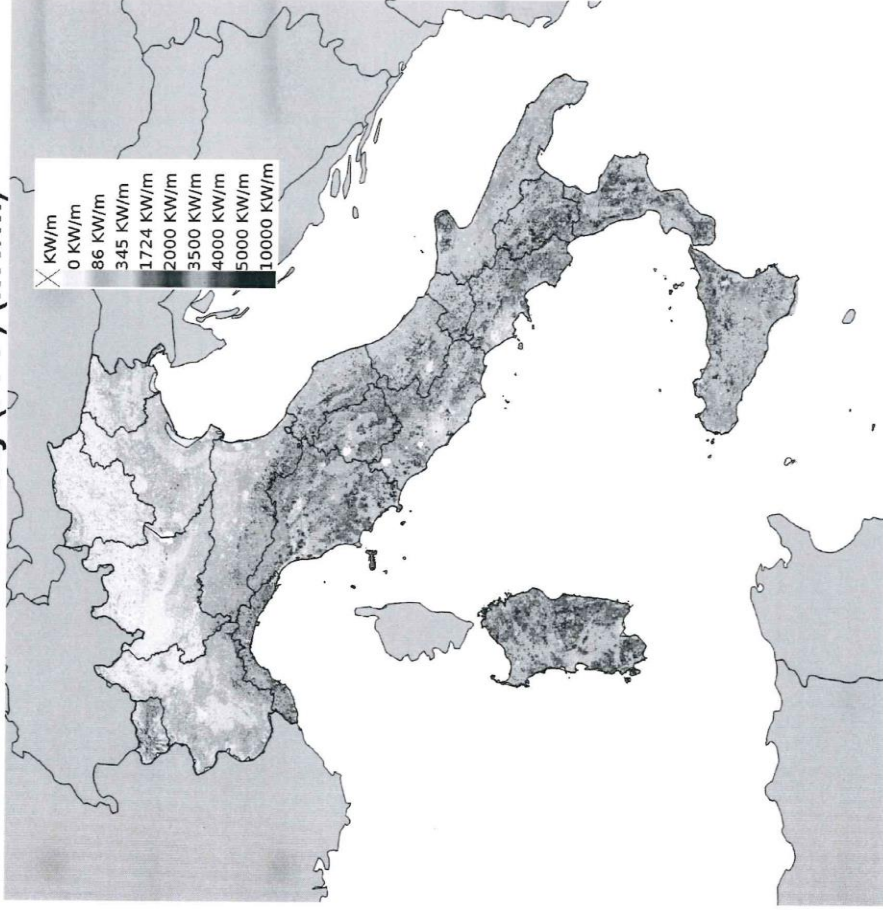
PROTEZIONE CIVILE  
Presidenza del Consiglio dei Ministri  
Dipartimento della Protezione Civile



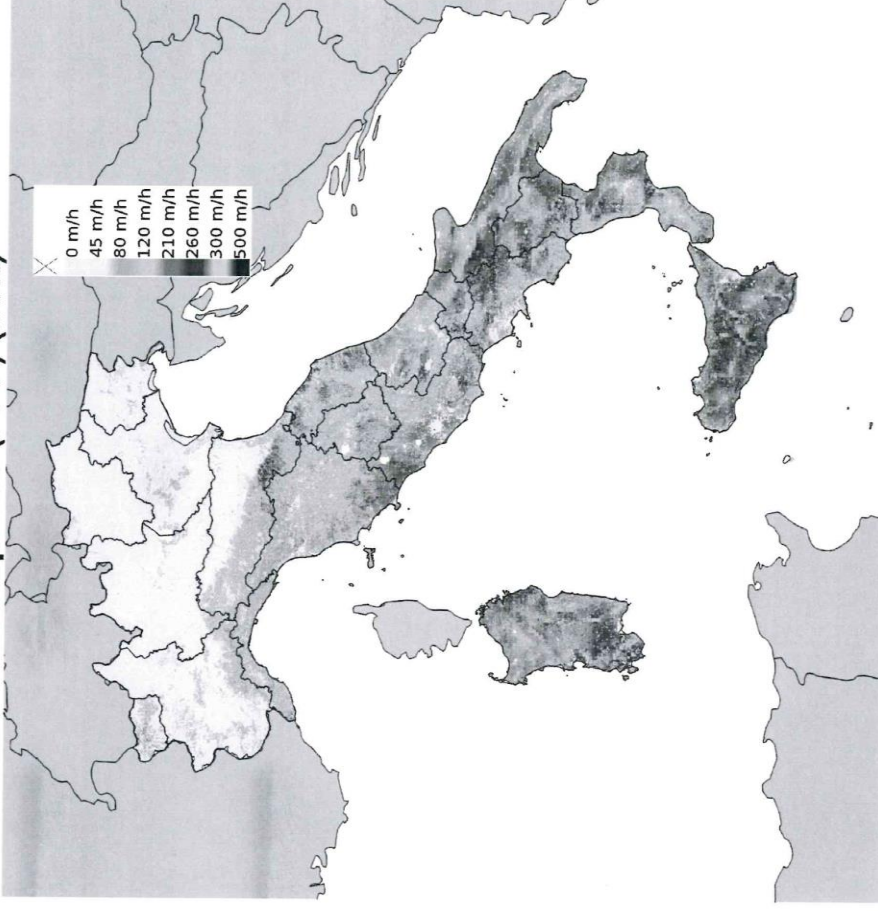
## Modello RISICO 2015 - COSMOI5

OBSERVE TO PREDICT.  
PREDICT TO PREVENT.

Data della previsione: ore 12:00 UTC del 01/07/2020  
Variabile: Fireline Intensity (PPF) (kW/m)



Data della previsione: ore 12:00 UTC del 01/07/2020  
Variabile: Rate of Spread (PPF) (m/h)

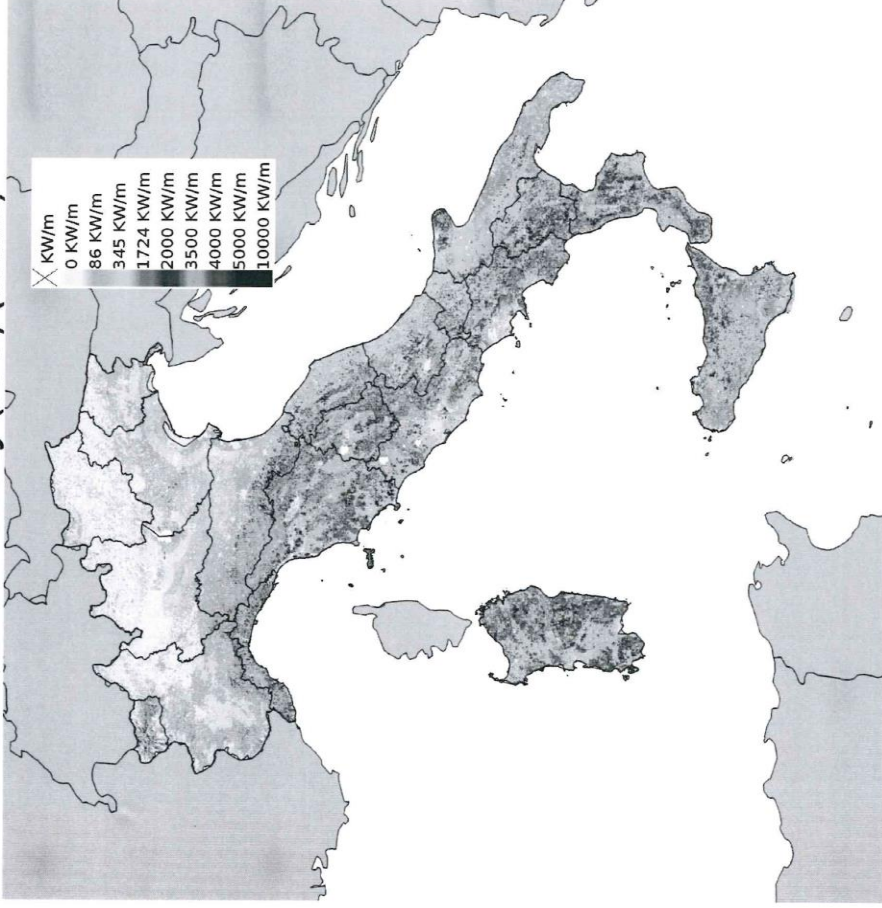


Data di run del modello RISICO 2015 - COSMOI5: ore 00:00 UTC del 30/06/2020

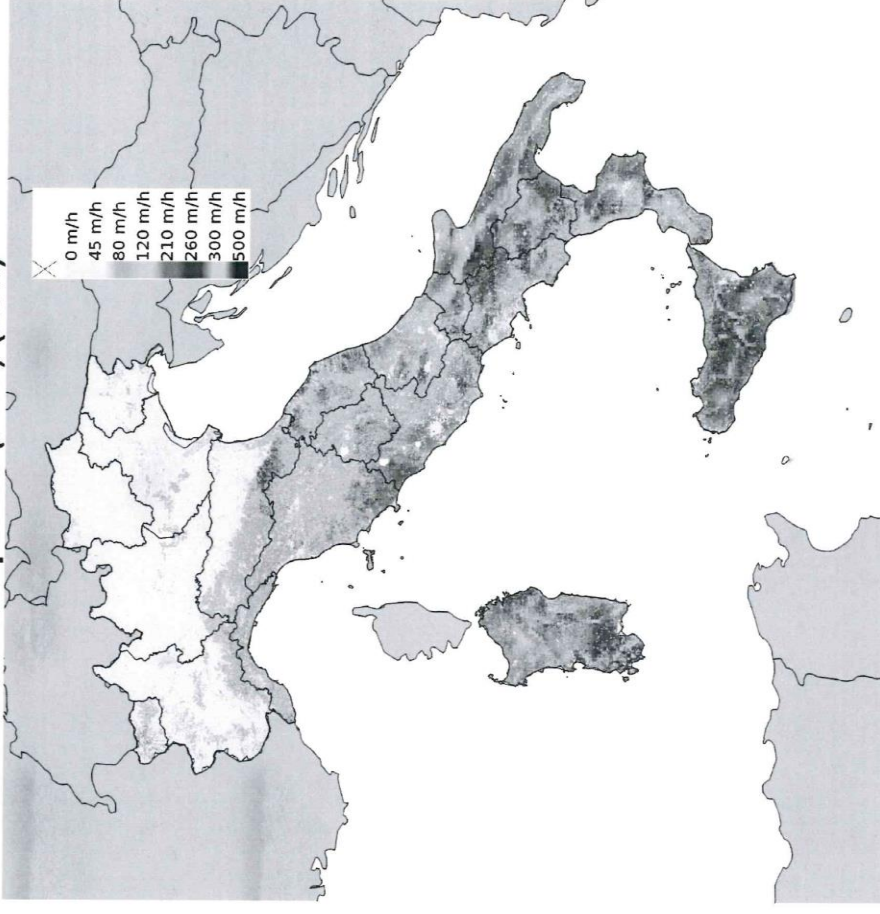


## Modello RISICO 2015 - COSMOI5

**Data della previsione: ore 12:00 UTC del 01/07/2020**  
**Variabile: Fireline Intensity (PPF) (kW/m)**



**Data della previsione: ore 12:00 UTC del 01/07/2020**  
**Variabile: Rate of Spread (PPF) (m/h)**



**Data di run del modello RISICO 2015 - COSMOI5: ore 00:00 UTC del 30/06/2020**